

HP Kundendienst

Eingeschränkte Gewährleistung für HP Tintenpatronen, Druckköpfe und sonstige Verbrauchsmaterialien

Diese Gewährleistung gilt für HP Tintenpatronen, Druckköpfe und sonstige Verbrauchsmaterialien.



HINWEIS: Diese Gewährleistung ersetzt alle vorhergehenden Gewährleistungen.

Gewährleistungsumfang

Für alle HP Tintenpatronen, Druckköpfe und sonstigen Verbrauchsmaterialien wird für die Dauer der Gewährleistungsfrist garantiert, dass sie keine Material- und Verarbeitungsfehler aufweisen. Diese Gewährleistung gilt für alle HP Tintenpatronen oder Druckköpfe, sofern sie im für sie vorgesehenen HP Drucker oder im autorisierten OEM-Drucker verwendet werden. Hinweise zu den richtigen Tintenpatronen, Druckköpfen oder sonstigen Verbrauchsmaterialien finden Sie im Benutzerhandbuch des Druckers.

Gewährleistungsausschlüsse

Von dieser Gewährleistung ausgeschlossen sind HP Tintenprodukte, die wieder aufgefüllt, wieder verwertet, wieder aufbereitet, falsch verwendet oder an denen Änderungen vorgenommen wurden.

Gewährleistungsdauer

Tintenpatronen - Die Gewährleistung gilt, bis die HP Tinte verbraucht oder das Datum des Gewährleistungsendes erreicht ist, je nachdem, was zuerst eintritt.

Druckköpfe - Die Gewährleistung gilt, bis das Datum des Gewährleistungsendes erreicht ist oder die gewährleistete Gebrauchsdauer abgelaufen ist, je nachdem, was zuerst eintritt.

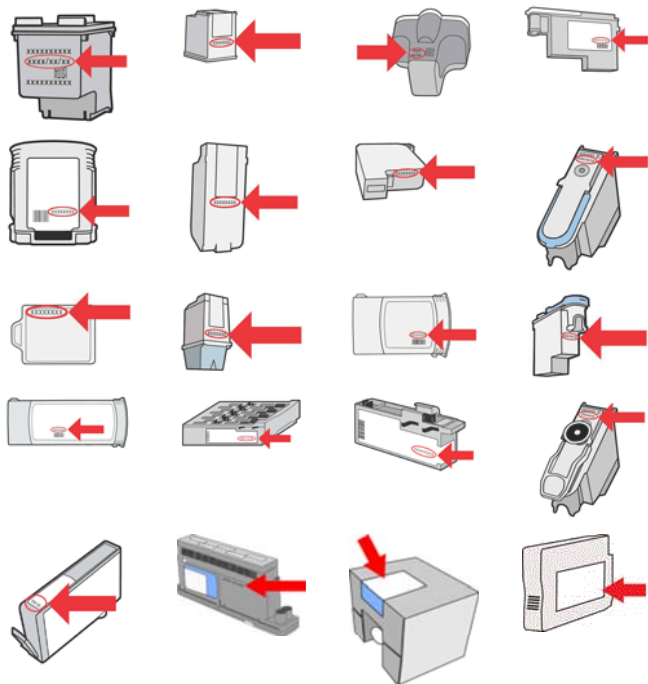
Gewährleistete Gebrauchsdauer

Manche Druckköpfe haben eine gewährleistete Gebrauchsdauer, wie im Folgenden aufgeführt:

- HP 10 und 11 Druckköpfe:
 - Schwarz: 530 ml
 - Farbe: 200 ml
- HP 14 Druckköpfe:
 - Schwarz: 550 ml
 - Farbe: 400 ml
- HP 70, 72, 73 Druckköpfe: 1000 ml
- HP 761 und 762 Druckköpfe: 1200 ml
- HP 771 Druckköpfe: 1200 ml
- HP 786/LX600/LX610 Druckköpfe: 12 Liter
- HP 789 Druckköpfe: 1000 ml
- HP 792 Druckköpfe: 1000 ml
- HP 80, 81, 83, 705 Druckköpfe: 1000 ml
- HP 84 Druckköpfe: 200 ml
- HP 85 Druckköpfe:
 - Schwarz: 530 ml
 - Farbe: 200 ml
- HP 90 Druckköpfe: 1000 ml
- HP 91 Druckköpfe: 1200 ml
- HP 940 und HP 941 Druckköpfe: 560 ml

Position des Gewährleistungsdatums


Um das Datum des Gewährleistungsendes zu ermitteln, schauen Sie in folgender Tabelle nach, um zu sehen, wo sich das Datum beim jeweiligen Produkt befindet. Das Datum erscheint im Format JJJJ/MM/TT oder JJJJ/MM, wobei JJJJ für das Jahr, MM für den Monat und TT für den Tag steht.



Verpflichtungen von HP

Nach eigenem Ermessen ersetzt HP entweder Produkte, die unter Gewährleistung stehen und sich als fehlerhaft erweisen, oder erstattet den Kaufpreis zurück.

Einreichen einer Forderung oder Rückgabe eines HP Inkjet-Produkts

Falls ein Problem mit einem HP Inkjet-Produkt auftritt, gehen Sie zu Ihrem Händler, rufen Sie die regional gültige Kundendienstnummer an, die in der Produktbeilage zu finden ist, oder klicken Sie auf den Link „Kontakt zu HP“  auf dieser Seite für weitere Support-Optionen, bevor das Ende der Gewährleistungszeit erreicht ist.

Gültigkeit bundesstaatlicher, regionaler oder nationaler Gesetze

Die vorliegende Gewährleistung verleiht Ihnen bestimmte Rechtsansprüche. Darüber hinaus können Sie weitere Rechte besitzen, die jedoch je Bundesstaat, Region oder Land variieren.

DIE VORSTEHENDEN GEWÄHRLEISTUNGEN SIND IN DEM DURCH DAS GELTENDE RECHT ZULÄSSIGEN RAHMEN AUSSCHLIEßLICH UND ES WERDEN KEINE ANDEREN GEWÄHRLEISTUNGEN, WEDER IN SCHRIFTLICHER NOCH MÜNDLICHER FORM, EINGERÄUMT ODER KÖNNEN ABGELEITET WERDEN. HEWLETT-PACKARD SCHLIEßT INSBESONDERE JEGLICHE IMPLIZITE GEWÄHRLEISTUNG ODER ZUSICHERUNG DER MARKTGÄNGIGKEIT, DER EIGNUNG FÜR EINEN BESTIMMTEN ZWECK UND DER ZUFRIEDENSTELLENDEN QUALITÄT AUS. IN DEM DURCH DIE GELTENDE GESETZGEBUNG ZULÄSSIGEN RAHMEN SIND DIE IN DIESER GEWÄHRLEISTUNGSERKLÄRUNG BESCHRIEBENEN RECHTSMITTEL IHRE EINZIGEN UND AUSSCHLIEßLICHEN RECHTSMITTEL. IN KEINEM FALL HAFTET HEWLETT-PACKARD FÜR ZUFÄLLIGE, DIREKTE, BESONDERE ODER INDIREKTE SCHÄDEN SOWIE FOLGESCHÄDEN UND ENTGANGENE GEWINNE, DIE AUS EINER VERLETZUNG DIESER GEWÄHRLEISTUNG ODER AUS SONSTIGEN GRÜNDEN ENTSTEHEN. IN EINIGEN LÄNDERN, REGIONEN UND BUNDESSTAATEN IST DER AUSSCHLUSS ODER DIE BEGRENZUNG DER HAFTUNG FÜR ZUFÄLLIGE SCHÄDEN UND FOLGESCHÄDEN UNZULÄSSIG, SODASS DIE OBIGE EINSCHRÄNKUNG BZW. DER OBIGE AUSSCHLUSS FÜR SIE UNTER UMSTÄNDEN NICHT GILT.

War dieses Dokument hilfreich?

Ja Nein